

Brûleurs Weishaupt à gaz type G
Brûleurs mixtes gaz/fioul types GL et RGL
Grandeurs 1 et 3

1/2000 F

–weishaupt–



Description

Les brûleurs Weishaupt gaz et mixtes types G, GL et RGL remplissent toutes les conditions de sécurité. Ils se montent simplement, peuvent fonctionner avec différents types de gaz et fonctionnent silencieusement. La partie fioul des brûleurs mixtes est conforme à la norme EN 267. Les brûleurs gaz et la partie gaz des brûleurs mixtes sont conformes aux normes EN 676 et à la directive appareil à gaz 90/396/CEE. Ils sont certifiés CE.

Ils présentent de nombreux détails intéressants. Parmi ceux-ci, il faut noter :

- Grande plage d'utilisation
- Fonctionnement automatique
- Préventilation du foyer
- Surveillance de flamme fiable
- Caractéristique turbine stable : bonne combustion
- Réglage d'air sur le refoulement
- Fonctionnement silencieux
- Brûleur pivotable
- Montage simple et entretien facile grâce à un bon accès à tous les composants
- Interchangeabilité des gaz
- Sur brûleur mixte, le changement de combustible se fait par simple commutation électrique sans travaux mécaniques
- Fermeture du clapet d'air à l'arrêt

Construction

Les brûleurs sont monoblocs. Le moteur entraîne la turbine et sur le même axe la pompe fioul pour les brûleurs mixtes. Tous les éléments de réglage de l'air et des combustibles sont clairement disposés et faciles d'accès. Les brûleurs pivotent à droite ou à gauche. Ceci facilite les travaux sur la tête de combustion, le déflecteur, les électrodes et la chambre de mélange.

Combustibles

- Fioul domestique EL
Conforme aux normes et spécifications administratives
- Gaz naturel E et LL et gaz de pétrole liquéfié F

Autres types de gaz et de combustible sur demande

Utilisation

Les brûleurs sont adaptés à l'équipement de chaudières eau chaude, vapeur, générateurs d'air chaud et pour des process techniques. Leur capacité à vaincre des pressions foyer importantes permet leur utilisation sur tous les générateurs modernes.

Régulation

Selon le type de brûleur et le besoin, elle peut être :

- progressive Z
- progressive ZM
- modulante (par l'adjonction d'un régulateur adapté). Fioul uniquement pour grandeur 3.

Les brûleurs Z sont équipés d'un servomoteur (temps de course 8 s.). La variation des débits d'air et de gaz est progressive et proportionnelle sur toute la plage et assure une souplesse de fonctionnement exemplaire.

Les brûleurs ZM fonctionnent sur le même principe avec un temps de course de 20, resp. 42 s.

Dans le mode régulation progressive, le passage entre les petit et grand débits s'effectue progressivement en fonction de la demande de chaleur. Il n'y a pas de variation importante instantanée du débit de combustible.

Les brûleurs modulants fonctionnent sur tous les points entre les petit et grand débits en fonction de la demande de chaleur.

Démarrage en débit réduit

Les brûleurs démarrent à débit réduit et la flamme s'établit de manière stable et silencieuse. Après temporisation, le débit principal est libéré.

Coupure en petit débit

Pour éviter les coups de bélier dans le réseau, les brûleurs reviennent en petit débit avant de s'arrêter.

Surveillance de flamme

Le coffret de sécurité, monté sur le brûleur ou dans l'armoire de commande assure le fonctionnement automatique et le contrôle de la flamme. Sur les brûleurs gaz, le contrôle est assuré sur le principe de l'ionisation et sur les brûleurs mixtes par une cellule U.V.

– weishaupt –

Accouplement électromagnétique pour brûleurs mixtes (sur option)

En fonctionnement gaz, la pompe fioul est désaccouplée et protégée.

Rampes gaz

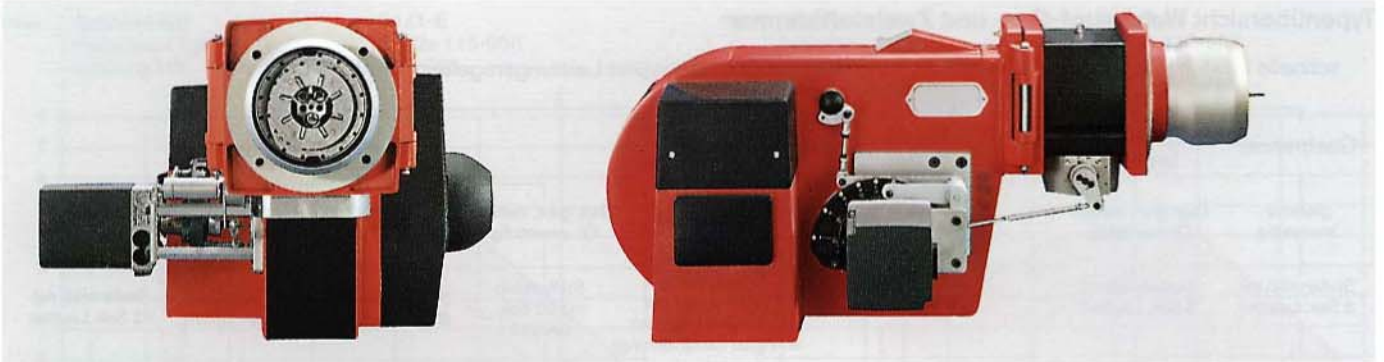
Selon EN 676, les brûleurs doivent être équipés de deux vannes magnétiques. Les brûleurs gaz et mixtes Weishaupt sont équipés de série de deux vannes magnétiques doubles (DMV) de classe A. A partir de 1.200 kW, selon EN 676, un contrôle d'étanchéité est imposé. Il figure comme par ex. filtre gaz, régulateur de pression dans le catalogue accessoires.

Changement de la nature du gaz

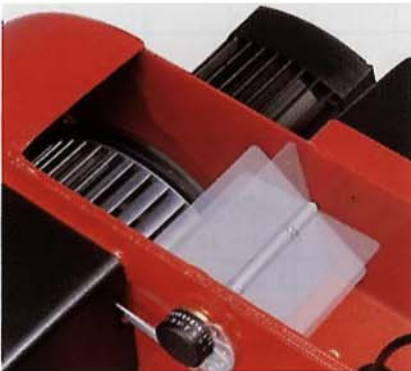
Les brûleurs sont identiques quel que soit le gaz utilisé. Seule une reprise de réglage est nécessaire en cas de changement de gaz.

Lieu d'installation

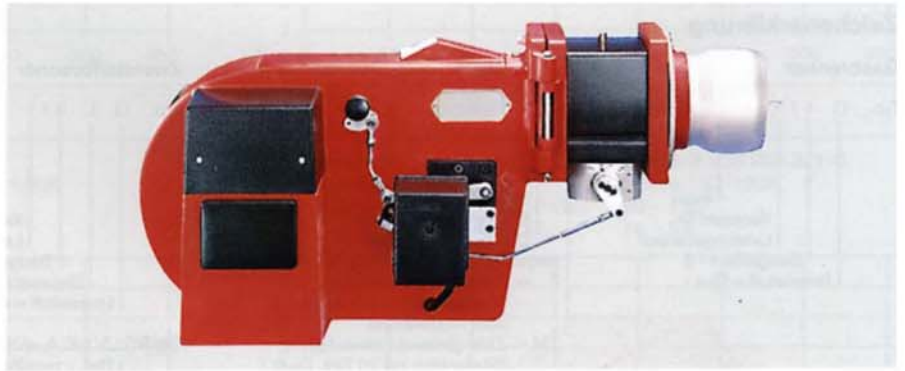
Les brûleurs et l'ensemble de leurs composants sont prévus pour fonctionner dans des locaux fermés à des températures comprises entre -15°C et $+40^{\circ}\text{C}$. Autres conditions de fonctionnement sur demande.



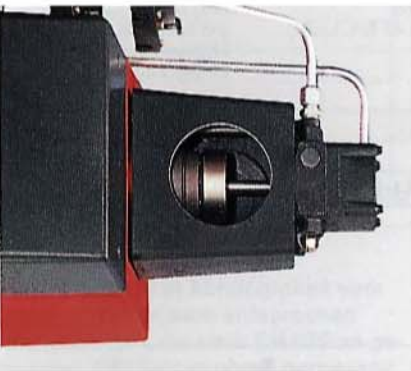
Brûleur gaz G, progressif ZM ou à modulation



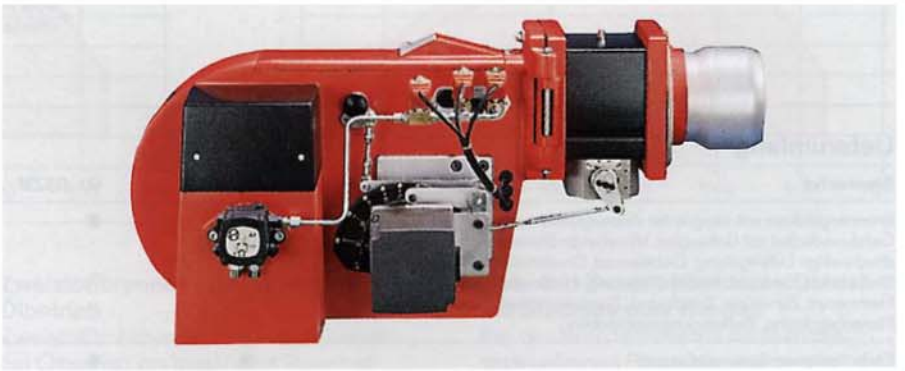
Réglage d'air sur le refoulement



Brûleur gaz G, progressif Z



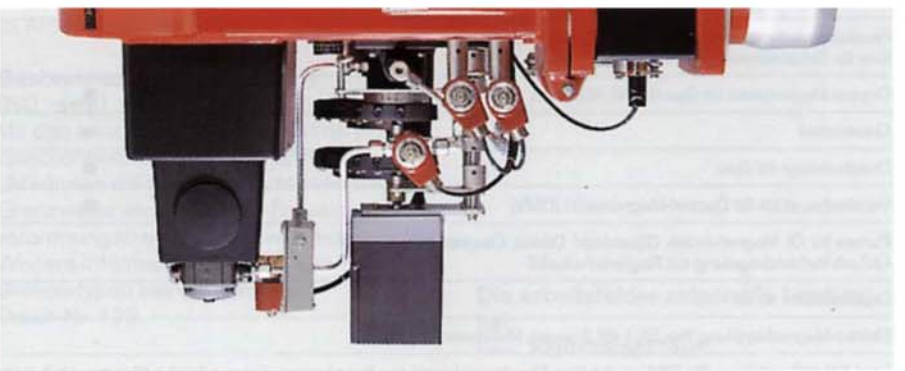
Accouplement électromagnétique



Brûleur mixte GL, progressif ZM ou à modulation



Commande incorporée, brûleur G

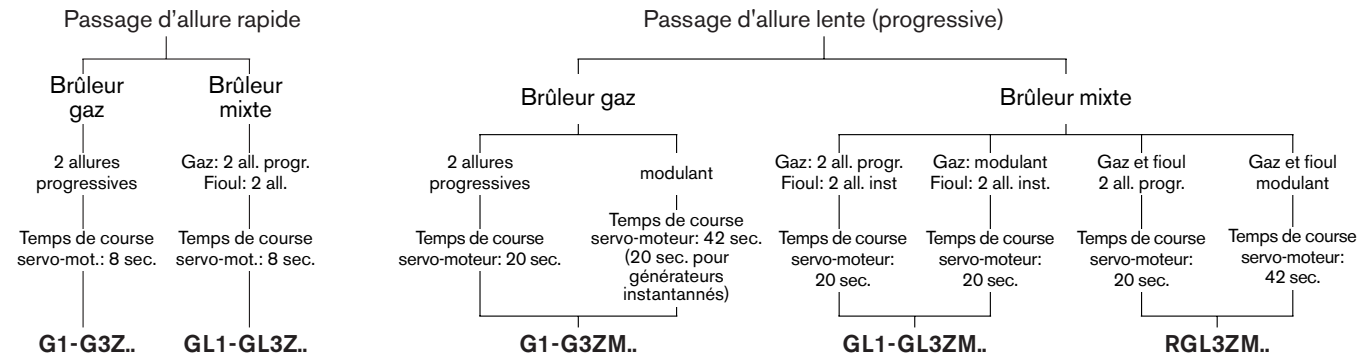


Système de réglage de brûleur mixte RGL, progressif en fioul et en gaz

Définition des différents types

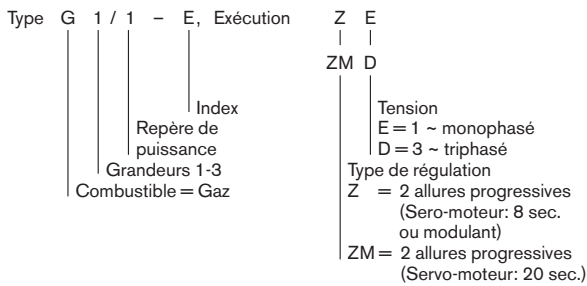
– weishaupt –

Brûleurs Weishaupt gaz et mixtes

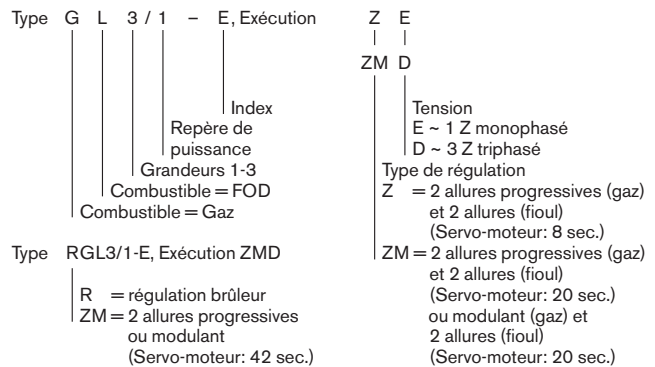


Définition des types

Brûleur gaz



Brûleur mixte



Fournitures

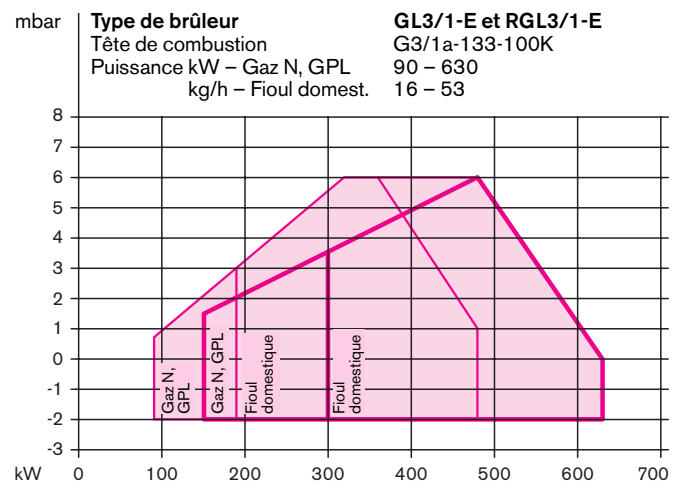
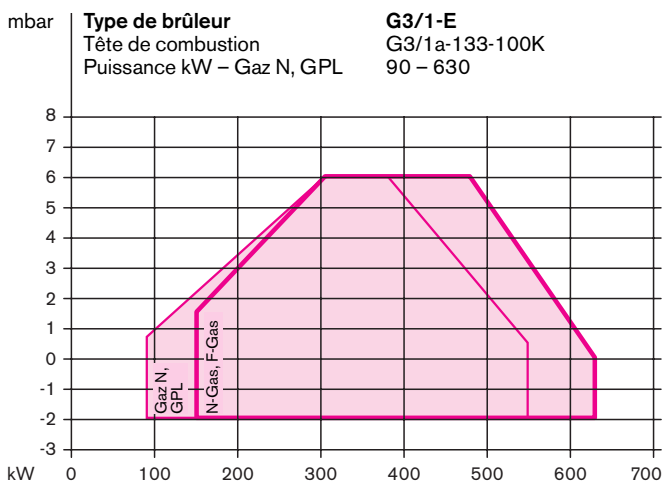
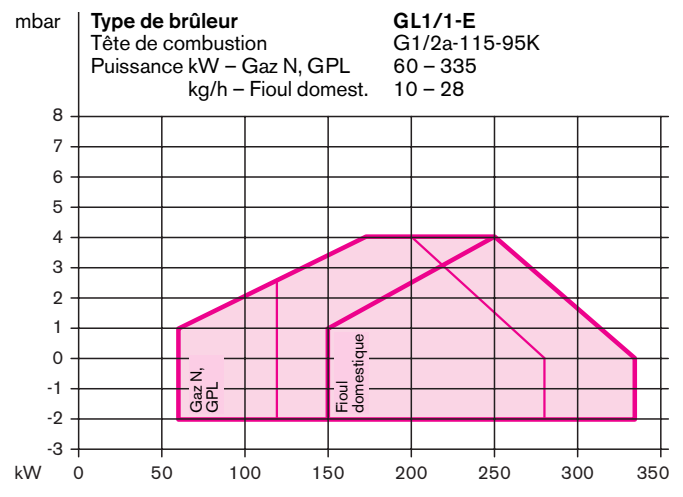
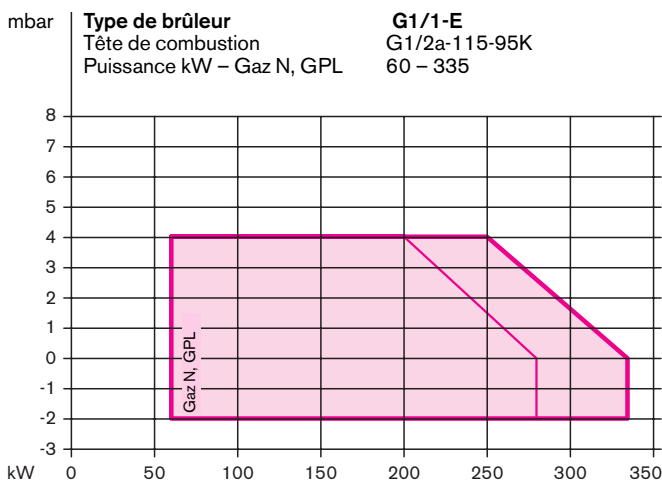
Type de brûleur	G1-G3Z	G1-G3ZM	GL1-G3Z	GL1-GL3ZM	RGL3
Carcasse avec aspiration d'air, bride à charnières, capot avec vise flamme, moteur brûleur -weishaupt-, réglage de l'air sur le refolement, turbine, pressostat d'air, servo-moteur, came de réglage de gaz et d'air, tête de combustion, transformateur, câbles et électrodes d'allumage, bornier, joint d'amiante, vis de fixation	●	●	●	●	●
Fin de course sécurité bride	●	●	●	●	●
Coffret de sécurité avec sonde d'ionisation monté sur le brûleur ou dans l'armoire de commande	●	●			
Coffret de sécurité avec cellule U.V. monté dans l'armoire de commande			●	●	●
Vanne magnétique gaz double (DMV), classe A	●	●	●	●	●
Clapet gaz	●	●	●	●	●
Pressostat gaz	●	●	●	●	●
Bloc vanne pour vanne magnétique double (DMV)	●	●	●	●	●
Pompe fioul, vannes magnétiques, ligne de gicleur, gicleurs, flexibles, came de réglage air/fioul			●	●	●
Pressostat fioul (selon pays)					●
Accouplement électromagnétique (supplément sur GL1-GL3)					●

Selon EN 676, le filtre et le régulateur de pression gaz appartient à l'équipement du brûleur (voir accessoires)

Choix des brûleurs gaz et mixtes

Puissance brûleur/Pression foyer

– weishaupt –



Les puissances indiquées sont des valeurs limites obtenues sur un tube foyer idéal selon EN 676. Toutes les indications de puissance se rapportent à une température de 20° C et à une altitude de 500 m.

Brûleurs mixtes – Débit fioul

Les valeurs indiquées sont déterminées pour un PCI de 11,91 kWh/kg en fioul domestique.

Brûleurs mixtes – Plage de fonctionnement

Les brûleurs mixtes équipés d'un gicleur à retour ont un rapport de débit min.-max. de 1:3. Le point de fonctionnement au débit min. doit se situer à l'intérieur de la courbe.

Brûleurs gaz exécution LN (Bas NO_x)

Les brûleurs gaz G1 et G3 en version LN respectent les limites les plus sévères en matière d'émission d'oxydes d'azote. Voir la notice N° 129.

Brûleurs gaz et mixtes "avec recirculation des fumées" (ARF)

Les courbes de puissance max. des brûleurs sont réduites d'environ 10% avec l'utilisation du système ARF Weishaupt.

Les courbes indiquent les puissances :

- Tête ouverte
- Tête fermée

Choix des rampes avec vannes DMV

Définition des exécutions

– weishaupt –

Grandeur 1										
Puissance brûleur [kW]	Alimentation basse pression (pression en mbar devant le robinet, pe max. = 300 mbar)					Alimentation haute pression (pression en mbar devant la vanne double)				
	Diamètre de rampe					Diamètre de rampe				
	3/4"	1"	40*	50*	65	3/4"	1"	40*	50*	65
	Diamètre du clapet gaz					Diamètre du clapet gaz				
	25	25	25	25	25	25	25	25	25	25
Gaz naturel E , $H_i = 37,26 \text{ MJ/mn}^3$ (10,35 kWh/mn ³), $d = 0,606$, $W_i = 47,84 \text{ kWh/mn}^3$										
150	14	–	–	–	–	7	–	–	–	–
200	21	10	–	–	–	11	–	–	–	–
220	25	11	–	–	–	13	–	–	–	–
250	31	13	8	–	–	16	6	–	–	–
280	37	15	9	8	–	20	7	5	5	–
300	42	17	10	9	–	23	7	6	6	5
320	47	18	11	9	8	25	8	6	6	5
340	52	20	12	10	9	28	9	7	6	6
Gaz naturel LL , $H_i = 31,79 \text{ MJ/mn}^3$ (8,83 kWh/mn ³), $d = 0,641$, $W_i = 39,67 \text{ kWh/mn}^3$										
150	18	9	–	–	–	9	–	–	–	–
200	28	12	–	–	–	15	5	–	–	–
220	33	14	9	–	–	18	6	–	–	–
250	42	16	10	8	–	22	7	5	5	–
280	51	19	11	9	8	27	8	6	6	5
300	58	22	12	10	9	31	9	7	6	6
320	65	24	13	10	9	35	10	7	7	6
340	73	26	14	11	9	39	11	8	7	6
G.P.L. B/P , $H_i = 93,20 \text{ MJ/mn}^3$ (25,89 kWh/mn ³), $d = 1,555$, $W_i = 74,73 \text{ kWh/mn}^3$										
150	–	–	–	–	–	–	–	–	–	–
200	11	–	–	–	–	6	–	–	–	–
220	13	–	–	–	–	7	–	–	–	–
250	16	8	–	–	–	8	–	–	–	–
280	18	9	–	–	–	10	–	–	–	–
300	20	10	–	–	–	11	–	–	–	–
320	23	11	–	–	–	12	5	–	–	–
340	25	12	8	–	–	14	6	–	–	–

Grandeur 3												
Puissance brûleur [kW]	Alimentation basse pression (pression en mbar devant le robinet, pe max. = 300 mbar)						Alimentation haute pression (pression en mbar devant la vanne double)					
	Diamètre de rampe						Diamètre de rampe					
	3/4"	1"	40*	50*	65	80	3/4"	1"	40*	50*	65	80
	Diamètre du clapet gaz						Diamètre du clapet gaz					
	25	25	40	40	40	40	25	25	40	40	40	40
Gaz naturel E , $H_i = 37,26 \text{ MJ/mn}^3$ (10,35 kWh/mn ³), $d = 0,606$, $W_i = 47,84 \text{ kWh/mn}^3$												
300	41	16	9	–	–	–	22	6	–	–	–	–
350	54	20	10	8	–	–	29	8	5	–	–	–
400	69	25	12	9	–	–	37	10	6	6	–	–
450	86	30	14	11	9	–	46	12	7	7	6	5
500	105	36	16	12	9	9	56	14	8	8	6	6
550	126	42	18	13	10	9	68	17	9	9	7	6
600	149	49	21	15	11	10	80	19	10	10	8	7
650	174	56	23	16	12	11	93	22	11	11	9	8
Gaz naturel LL , $H_i = 31,79 \text{ MJ/mn}^3$ (8,83 kWh/mn ³), $d = 0,641$, $W_i = 39,67 \text{ kWh/mn}^3$												
300	57	21	10	8	–	–	30	8	–	–	–	–
350	76	26	12	10	–	–	40	10	6	6	–	–
400	98	33	15	11	9	–	52	13	7	7	6	5
450	123	40	18	13	10	9	65	16	8	8	6	6
500	150	49	20	14	11	9	80	19	10	9	7	6
550	181	58	23	16	12	10	96	22	11	10	8	7
600	214	68	27	18	13	11	114	26	13	12	9	8
650	250	78	30	20	14	12	133	29	14	13	10	9
G.P.L. B/P , $H_i = 93,20 \text{ MJ/mn}^3$ (25,89 kWh/mn ³), $d = 1,555$, $W_i = 74,73 \text{ kWh/mn}^3$												
300	19	9	–	–	–	–	10	–	–	–	–	–
350	25	11	–	–	–	–	13	–	–	–	–	–
400	32	13	8	–	–	–	17	6	–	–	–	–
450	39	16	9	–	–	–	21	7	–	–	–	–
500	47	19	11	9	–	–	26	8	6	6	5	–
550	56	21	12	10	8	8	30	40	6	6	6	5
600	66	25	13	11	9	9	36	11	7	7	6	6
650	76	28	14	12	10	9	42	12	8	8	7	7

Exécution avec bornier

Les composants électriques de commande et de puissance sont situés dans une armoire séparée. Sur demande, le coffret de sécurité peut être monté sur le brûleur (supplément page 8). Le raccordement s'effectue sur le bornier du brûleur.

Fourniture :

1 bornier

Exécution avec commande incorporée (Plus-value)

Cette exécution comporte tous les composants nécessaires au fonctionnement du brûleur. Les fusibles de commande et de puissance sont à prévoir séparément.

Fourniture :

1 interrupteur "allure 1" avec voyant

1 interrupteur "allure 2"

1 contacteur moteur

1 relais thermique (Tri)

1 bornier

Des compteurs horaires existent en option

Remarques et normes

Pour les installations devant répondre à des règles particulières (TRD, SI, ...), nous consulter.

La pression foyer en mbar doit être ajoutée à la pression gaz min. indiquée.

Choix des rampes en gaz de ville : voir fiche séparée N° 900.

Alimentation "basse pression" : utiliser un régulateur avec membrane de sécurité. Pression max. devant le robinet : 300 mbar.

Alimentation "haute pression" : utiliser un groupe de détente H.P.

La notice "Groupes de détente et de régulation pour brûleurs gaz et mixtes Weishaupt" permet de choisir des groupes adaptés jusque 4 bar.

* Les valeurs indiquées pour DN40 sont valables pour 1 1/2" et celles de DN50 pour 2".

Brûleurs gaz type G et brûleurs mixtes types GL et RGL

– weishaupt –

Rampe DMV R/DN	Brûleurs gaz et mixtes N° de réf.
Brûleur gaz, grandeur 1	
Type G1/1-E, exécution ZE	
3/4"	251 103 91
1"	251 113 91
1 1/2"	251 113 92
2"	251 113 93
40	251 123 91
50	251 133 91
65	251 143 91
80	251 153 91
Type G1/1-E, exécution ZD	
3/4"	251 104 91
1"	251 114 91
1 1/2"	251 114 92
2"	251 114 93
40	251 124 91
50	251 134 91
65	251 144 91
80	251 154 91
Type G1/1-E, exécution ZME	
3/4"	251 106 81
1"	251 116 81
1 1/2"	251 116 84
2"	251 116 85
40	251 126 81
50	251 136 81
65	251 146 81
80	251 156 81
Type G1/1-E, exécution ZMD	
3/4"	251 107 81
1"	251 117 81
1 1/2"	251 117 84
2"	251 117 85
40	251 127 81
50	251 137 81
65	251 147 81
80	251 157 81
Grandeur 3	
Type G3/1-E, exécution ZE	
3/4"	251 303 91
1"	251 313 91
1 1/2"	251 313 92
2"	251 313 93
40	251 323 91
50	251 333 91
65	251 343 91
80	251 353 91
100	251 363 91
Type G3/1-E, exécution ZD	
3/4"	251 304 91
1"	251 314 91
1 1/2"	251 314 92
2"	251 314 93
40	251 324 91
50	251 334 91
65	251 344 91
80	251 354 91
100	251 364 91

Rampe DMV R/DN	Brûleurs gaz et mixtes N° de réf.
Type G3/1-E, exécution ZME	
3/4"	251 306 81
1"	251 316 81
1 1/2"	251 316 84
2"	251 316 85
40	251 326 81
50	251 336 81
65	251 346 81
80	251 356 81
100	251 366 81
Type G3/1-E, exécution ZMD	
3/4"	251 307 81
1"	251 317 81
1 1/2"	251 317 84
2"	251 317 85
40	251 327 81
50	251 337 81
65	251 347 81
80	251 357 81
100	251 367 81
Brûleur mixte, grandeur 1	
Type GL1/1-E, exécution ZE	
3/4"	255 103 91
1"	255 113 91
1 1/2"	255 113 92
2"	255 113 93
40	255 123 91
50	255 133 91
65	255 143 91
80	255 153 91
Type GL1/1-E, exécution ZD	
3/4"	255 104 91
1"	255 114 91
1 1/2"	255 114 92
2"	255 114 93
40	255 124 91
50	255 134 91
65	255 144 91
80	255 154 91
Type GL1/1-E, exécution ZME	
3/4"	255 106 81
1"	255 116 81
1 1/2"	255 116 82
2"	255 116 83
40	255 126 81
50	255 136 81
65	255 146 81
80	255 156 81
Type GL1/1-E, exécution ZMD	
3/4"	255 107 81
1"	255 117 81
1 1/2"	255 117 82
2"	255 117 83
40	255 127 81
50	255 137 81
65	255 147 81
80	255 157 81

Rampe DMV R/DN	Brûleurs gaz et mixtes N° de réf.
Grandeur 3	
Type GL3/1-E, exécution ZE	
3/4"	255 303 91
1"	255 313 91
1 1/2"	255 313 92
2"	255 313 93
40	255 323 91
50	255 333 91
65	255 343 91
80	255 353 91
100	255 363 91
Type GL3/1-E, exécution ZD	
3/4"	255 304 91
1"	255 314 91
1 1/2"	255 314 92
2"	255 314 93
40	255 324 91
50	255 334 91
65	255 344 91
80	255 354 91
100	255 364 91
Type GL3/1-E, exécution ZME	
3/4"	255 306 81
1"	255 316 81
1 1/2"	255 316 82
2"	255 316 83
40	255 326 81
50	255 336 81
65	255 346 81
80	255 356 81
100	255 366 81
Type GL3/1-E, exécution ZMD	
3/4"	255 307 81
1"	255 317 81
1 1/2"	255 317 82
2"	255 317 83
40	255 327 81
50	255 337 81
65	255 347 81
80	255 357 81
100	255 367 81
Type RGL3/1-E, exécution ZME	
3/4"	756 306 81
1"	756 316 81
1 1/2"	756 316 82
2"	756 316 83
40	756 326 81
50	756 336 81
65	756 346 81
80	756 356 81
100	756 366 81
Type RGL3/1-E, exécution ZMD	
3/4"	756 307 81
1"	756 317 81
1 1/2"	756 317 82
2"	756 317 83
40	756 327 81
50	756 337 81
65	756 347 81
80	756 357 81
100	756 367 81

Remarque importante

Lors de la commande d'un brûleur gaz progressif, il faut indiquer à la commande si le fonctionnement est prévu en modulation.

Exécutions spéciales

– weishaupt –

Rep. N°	Désignation		G1/GL1 N° de réf.	G3/GL3/RGL3 N° de réf.	
1	Fin de course de bride		de série	de série	
2	Exécution verticale		de série	de série	
3	Bride de raccordement d'une gaine d'air		210 000 67	210 000 67	
4	Flexibles 1300 au lieu de 1000 mm	GL/RGL	210 003 00	210 003 00	
5	Manomètre avec robinet à bille	GL (partie fioul) RGL (partie fioul)	110 006 63 –	110 006 63 210 000 92	
6	Vacuomètre avec robinet à bille	GGL/RGL (partie fioul)	110 006 64	110 006 64	
7	Compteur fioul monté	GL	250 000 23	250 002 65	
8	Rallonge de tête de combustion	G1-G3			
		200 mm	100 mm	150 001 23	150 001 07
		300 mm		150 001 24	150 001 08
				150 002 34	150 002 36
		GL1-GL3	100 mm	150 001 25	150 001 12
		200 mm		150 001 26	150 001 13
			150 002 35	150 002 37	
		RGL3	100 mm	–	150 006 29
		200 mm	–	–	150 006 30
		300 mm	–	–	150 006 31
9	Commande incorporée avec coffret de sécurité LFL sans accouplement électromagnétique	G, exécution ZE	250 000 02	250 000 06	
		G, exécution ZD	250 000 04	250 000 08	
		G, exécution ZME	250 001 31	250 001 29	
		G, exécution ZMD	250 001 32	250 001 30	
		GL, exécution ZE	250 000 46	250 000 48	
		GL, exécution ZD	250 000 47	250 000 49	
10	Commande incorporée avec coffret de sécurité LFL et accouplement électromagnétique	GL, exécution ZE	250 006 41	250 006 43	
		GL, exécution ZD	250 006 39	250 006 42	
		GL, exécution ZME	–	250 007 45	
		GL, exécution ZMD	–	250 007 47	
11	Commande incorporée avec coffret de sécurité LGK et accouplement électromagnétique	GL, exécution ZD	250 007 10	250 006 47	
		GL, exécution ZMD	–	250 007 49	
12	Commande incorporée avec coffret de sécurité LGK et pressostat gaz	GL, exécution ZD	250 007 53	250 006 27	
13	Commande incorporée avec coffret de sécurité LGK, pressostat gaz et accouplement	GL, exécution ZE	250 006 40	–	
		GL, exécution ZD	250 007 09	250 006 48	
14	1 compteur horaire incorporé, pour brûleurs avec commande incorporée 2 compteurs horaires incorporés, sans accouplement électromagnétique	G	210 000 69	210 000 69	
		G	210 000 70	210 000 70	
15	Accouplement électromagnétique pour brûleurs mixtes GL (de série sur RGL)		250 000 10	250 000 11	
16	Cellule U.V. – au lieu de sonde d'ionisation (de série sur GL et RGL)		150 002 29	150 002 29	
17	Potentiomètre incorporé dans servomoteur(ZM)	220 Ohm	110 002 86	110 002 86	
		1000 Ohm	110 003 03	110 003 03	
18	Coffret de sécurité LGK 16... au lieu de LFL (livré séparé pour montage dans armoires électriques)	G	250 000 81	250 000 81	
		GL	250 000 82	250 000 83	
		RGL	–	250 000 83	
19	Vanne magnétique (pour post ventilation ou ventilation permanente)		250 000 54	250 000 54	

Préciser les tensions et fréquences spéciales.
Il n'y a pas de plus-value.

Equipement brûleurs selon TRD ou S18...
voir les textes correspondants.

Accessoires et rampes :
voir document pages 4 et 10.
Prix : voir liste accessoires.

Caractéristiques techniques

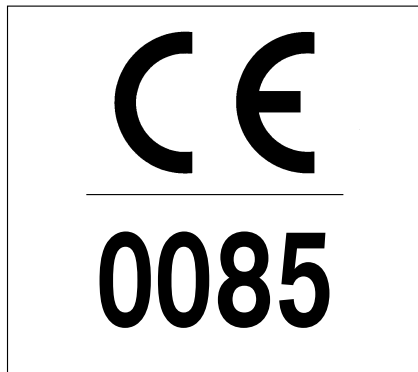
Numéros de certification CE

– weishaupt –

Désignation			pour brûleurs G1/GL1	pour brûleurs G3/GL3/RGL3
Moteur brûleur mono 1~ 230V, 50 Hz	Type		ECK07-2	ECK08/90-2
Puissance	kW		0,25	0,76
Intensité sous 230V	A		2,3	6
Fusible moteur	A		10	16
Vitesse de rotation	1/min		2850	2850
Condensateur	µF		16	25
Moteur brûleur 3~ 230/400V	Type		DK07-2	DK07/2
Puissance	kW		0,76	0,76
Intensité sous 230/400V	A		3,6/2,1	3,6/2,1
Fusibles moteur	A		6	6
Vitesse de rotation	1/min		2820	2820
Turbine			zinguée	zinguée
Transformateur d'allumage	V		2 x 5.000	2 x 5.000
Coffret de sécurité pour G, GL et RGL – progressif Z progressif ZM modulant	Type		LFL 1.322	LFL 1.322
Servomoteur – progressif Z et modulant ZMEC (ouverture 8 sec.) – progressif ZM (ouverture 20 sec.) – modulant (ouverture 42 sec.)	Type Type Type		-w- 1055/80 SQM 10.15562 SQM 10.16562	-w- 1055/80 SQM 10.15562 SQM 10.16562
Pompe fioul (pour brûleurs mixtes)	GL RGL	Type Type	AE67C –	AE97C A76CE
Vanne fioul 1/8" 115V 1/8"	GL (3 pièces) RGL (4 pièces)	Type Type	121 C 2323 –	121 C 2323 121 K 2423
Diaphragme sur vanne 2		ø mm	1,2	1,2
Pressostat fioul 1-10 bar / RGL		Type	–	900.2378
Flexibles fioul DN/Longueur		DN/mm	8/1000	8/1000
Poids				
Brûleur gaz (sans rampe)		ca kg	39	43
Brûleur mixte (sans rampe)		ca kg	42	47

Exécution standard moteur : classe d'isolation F, étanchéité IP54

N° de certification



Les brûleurs ont obtenu les agréments avec les combustibles suivants :

Combustible	Symbole
Gaz naturel _____	H, E et LL
G.P.L. _____	F
Fioul domestique _____	EL

Brûleur type	N° identification du produit	Agrément DVGW
--------------	------------------------------	---------------

Brûleur gaz G

G1/1-E	CE-0085AP 0519	–
G3/1-E	CE-0085AP 0521	–

Brûleur mixte GL

GL1/1-E	CE-0085AP0519	5G634/2001M
GL3/1-E	CE-0085AP0522	5G635/2001M

Brûleur mixte RGL

RGL3/1-E	CE-0085AP0522	5G636/2001M
----------	---------------	-------------

Brûleurs biogaz

Les brûleurs biogaz sont conformes aux normes EN 676 mais ne font pas l'objet d'un agrément puisque le biogaz n'est pas normalisé (voir fiche de travail séparée).

Si un contrôle est nécessaire, celui-ci doit être demandé par l'utilisateur aux autorités locales qui l'effectueront.

Pour le biogaz, il faut prendre en compte les remarques suivantes :

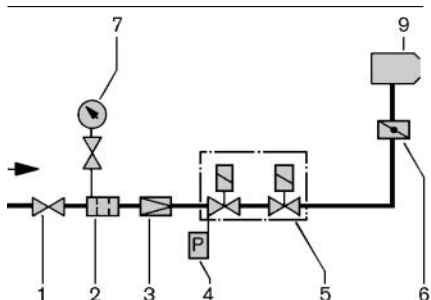
1. La teneur max. en soufre du biogaz ne doit pas dépasser 0,1 % en volume.
2. Les règles d'installation gaz doivent être respectées.
3. Le gaz doit être absolument sec.

Selon les réglementations locales, il est nécessaire de mettre en place un dispositif de sectionnement thermique (TAE) sur la rampe gaz.

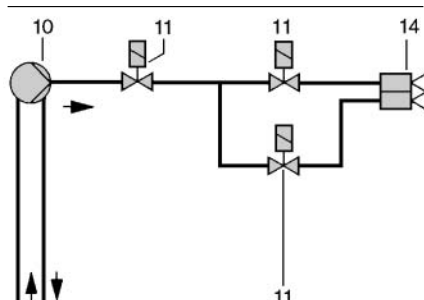
Disposition des rampes gaz

Exemples d'installation

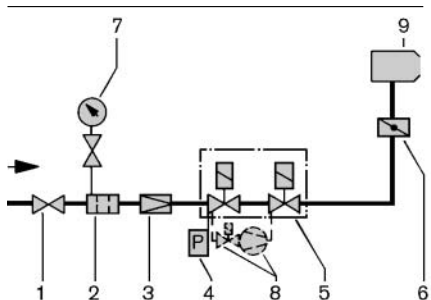
– weishaupt –



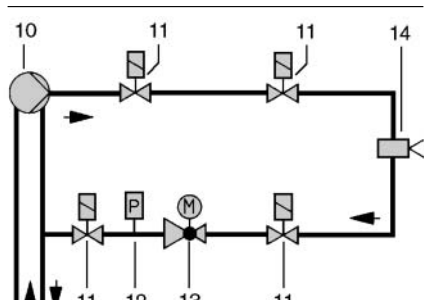
Brûleur progressif Z, ZM et modulant avec vannes magnétiques DMV



Brûleur mixte GL1-GL3, partie fioul, 2 allures



Brûleur progressif Z, ZM et modulant avec vannes magnétiques DMV et contrôle d'étanchéité VPS



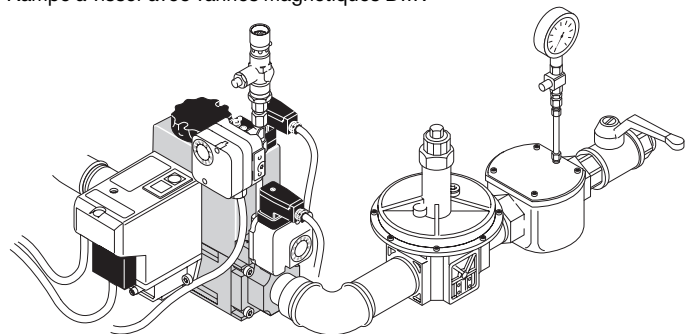
Brûleur mixte RGL3, partie fioul, progressive ou modulante

Légende

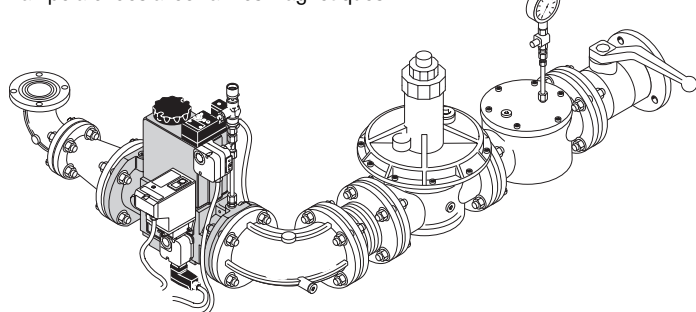
- 1 Robinet à bille *
- 2 Filtre gaz *
- 3 Régulateur de pression gaz (BP) *
- 4 Pressostat gaz
- 5 Vanne magnétique double (DMV)
- 6 Clapet gaz
- 7 Manomètre avec robinet à poussoir *
- 8 Contrôleur d'étanchéité VPS *
- 9 Brûleur
- 10 Pompe fioul
- 11 Vanne fioul normale
- 12 Pressostat fioul
- 13 Régulateur de débit fioul
- 14 Gicleurs

* non compris dans le prix du brûleur

Rampe à visser avec vannes magnétiques DMV



Rampe à brides avec vannes magnétiques DMV



Exemples d'installation

Ils montrent la configuration d'une rampe gaz complète avec électrovannes et accessoires.

Montage des rampes

Sur les chaudières à porte pivotante, la rampe est montée du côté opposé à la charnière.

Compensateur

Le montage est conseillé pour absorber toute contrainte sur la rampe gaz.

Désaccouplement de la rampe

Pour pivoter la porte chaudière, il est nécessaire de désaccoupler la rampe gaz. Ceci se fera de préférence au compensateur.

Supports de rampe

Il est souhaitable de supporter la rampe des brûleurs. Sur demande nous pouvons livrer les accessoires correspondants.

Compteur gaz

Pour permettre le réglage des débits, un compteur gaz doit exister sur l'installation.

Armoire de commande Weishaupt et technique de mesure et régulation Weishaupt

– weishaupt –



Armoires de commande Weishaupt WSW pour

- brûleurs 2 allures
- brûleurs 3 allures
- brûleurs 2 allures progressives et modulants

Les armoires de commande standard comprennent la commande du brûleur, c'est-à-dire tous les éléments nécessaires au fonctionnement d'un brûleur.

Description

Les armoires de commande Weishaupt sont conformes aux normes d'usage.

L'armoire comprend :

- alimentation
- commande brûleur
- commande ventilateur
- automatisme / régulation
- commande manuelle
- signalisation

Toute demande particulière peut être exécutée.



Technique de mesure et de régulation Weishaupt pour

- chaudières
- process thermiques
- exécutions navires
- gestion automatique de bâtiments

A l'aide d'automates et d'informatique, Weishaupt propose, au-delà du domaine brûleur et chauffage, des systèmes de commande et de pilotage complexes.

De la planification à l'installation, de nombreuses solutions techniques peuvent être proposées par le même partenaire.

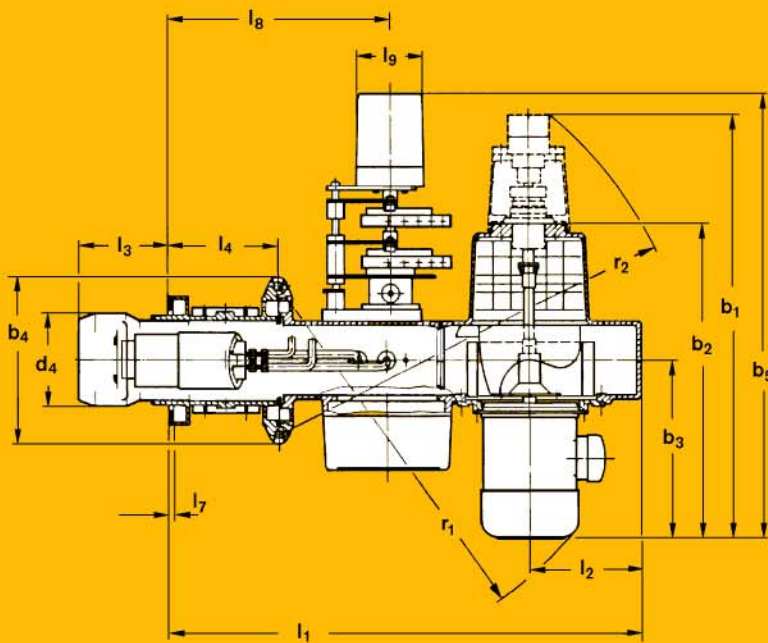
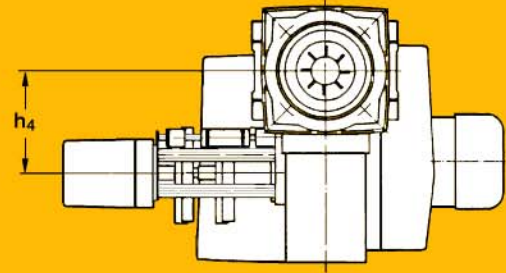
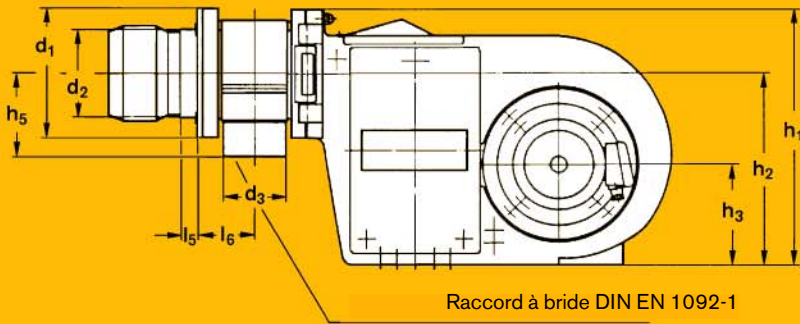
Dimensions

Max Weishaupt GmbH, D-88475 Schwendi
 Tel. (0 73 53) 8 30, Fax (0 73 53) 8 33 58
 www.weishaupt.de
 Impr. No. 83002604, Juin 2004
 Printed in Germany, Reproduction interdite

Weishaupt S.A.
 21, rue André Kiener, B.P. 1219
 68012 Colmar Cedex
 Tél. 89 20 50 50, Fax. 89 23 92 43

S.A. Weishaupt N.V.
 Boulevard Paepsem, 7, 1070 Bruxelles
 Tél. (02) 343.09.00, Téléfax (02) 343.95.14

-weishaupt-



Perçage de la plaque de façade



Grandeur	Cotes en mm															
	l1	l2	l3	l4	l5	l6	l7	l8 ^①	l8 ^②	l9 ^③	l9 ^④	b1	b2	b3	b4	b5 ^⑤
1	685	168	112	168	35	88	8	312	342	110	120	655	497	275	248	543
3	805	188	153	188	28	98	8	392	382	110	120	735	525	295	280	570
	b5 ^⑥	b5 ^⑦	h1	h2	h3	h4	h5	d1	d2	d3	d4	d5	d6 ^⑧	d7	r1	r2
1	653	-	388	290	150	175	130	195	129	DN25	130	M8	160-170	135	550	630
3	680	750	430	325	170	175	140	220	154	DN40	160	M10	186	165	650	700

- ① Brûleur progressif Z
- ② Brûleur progressif ZM
- ③ Brûleur progressif RGL
- ④ Selon DIN-EN 226, la dimension de fixation sur les chaudières de 72 – 150 kW est passée à 170 mm.